

BRUKSANVISNING

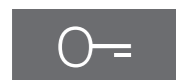
Torktumlare T 4100 K

1. Starta skärmen



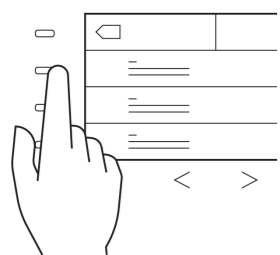
Tryck på standbyknappen för att väcka skärmen.

2. Fyll maskinen



Tryck på nyckelsymbolen för att öppna luckan.

3. Välj program och tillval (se programtabell för mer info)



Använd **<** **>** för att se fler program. Välj program och eventuellt tillval genom att trycka på indikatorlamporna bredvid skärmen.

Tryck på **↶** för att avbryta ett programval.

4. Starta

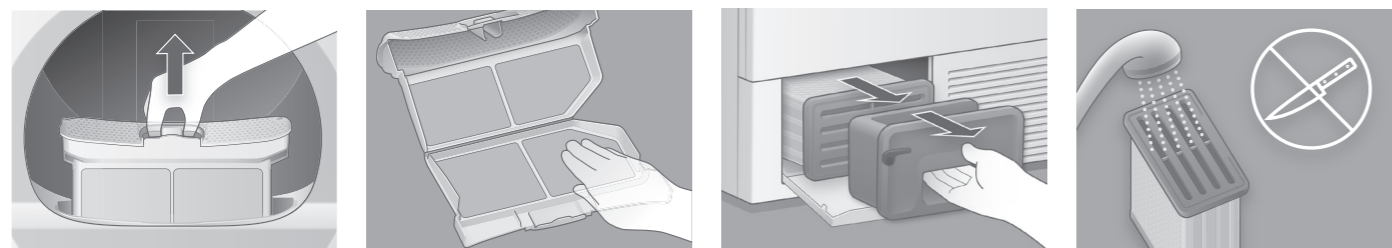


Stäng luckan. Tryck på startknappen.

Avbryt

Tryck på indikatorlampan vid 'Avbryt' och **håll kvar** tills 'Klart' visas i displayen.

5. Rengör luddfiltret och kondenspaketet



Program

Normaltork Extra torrt	Tjocka material och textilier i flera lager
Normaltork Skåptorrt	Plagg som inte ska strykas
Skontork Skåptorrt	Plagg med mycket syntet som inte ska strykas
Normaltork Lätt torrt	Plagg som inte ska strykas eller strykas lätt
Skontork Lätt torrt	Plagg som inte ska strykas eller strykas lätt
Normaltork Stryktorrt	Plagg som ska strykas
Skontork Stryktorrt	Plagg som ska strykas
Skontork Extra torrt	Tjocka material och textilier i flera lager
Syntet Skåptorrt	Fintvätt i syntet eller siden
Ylle Luftning	Textilier i maskintvättbar ull eller mix med ull
Sportkläder Skåptorrt	Plagg med mikrofiber som sport- och fritidskläder
Frotté Extra torrt	Frottéhanddukar, badrockar och liknande av bomull
Impregnering Extra torrt	Fixering efter impregnering av plagg med mikrofiber
Tidstyrt	Torkning av enstaka plagg eller eftertorkning

Tillval

Låg temperatur	För känsliga textilier, temperaturen sänks
Express	För snabbtorkning av enstaka plagg
Antibac	Förlänger torktiden för att ta bort fler bakterier
Tid	Ökar tiden för tidstyrt program i steg om 5 min

Ändra språk/Change language



Tryck på indikatorlampan vid pratbubblan. Välj önskat språk.

Tap the light bar next to the speech bubble. Select desired language.

Cylinda